



# KHU B

67m<sup>2</sup>: 20 căn

57m<sup>2</sup>: 20 căn

60m<sup>2</sup>: 40 căn

40m<sup>2</sup>: 10 căn

## CHÚ THÍCH:

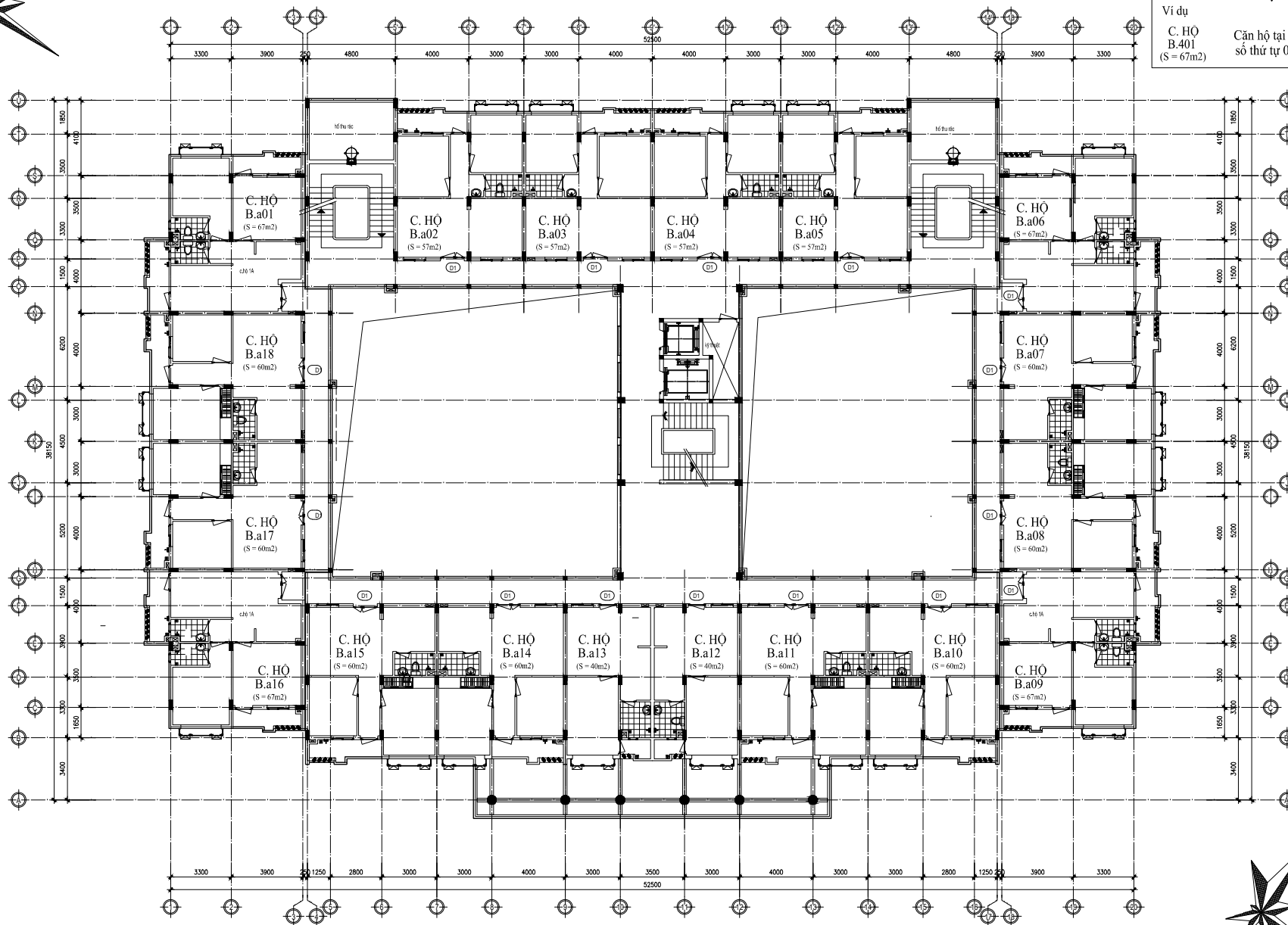
Riêng tầng 5 để cho thuê.

a Số thứ tự các tầng (1, 3...5)

Vi dụ

C. HỘ  
B.a01  
(S = 67m<sup>2</sup>)

Căn hộ tại Khu B, tầng 4 (là a),  
số thứ tự 01, diện tích 67 m<sup>2</sup>



MẶT BẰNG BỐ TRÍ CĂN HỘ TẦNG a

(MẶT BẰNG TẦNG ĐIỆN HÌNH) TỶ LỆ :1/100

